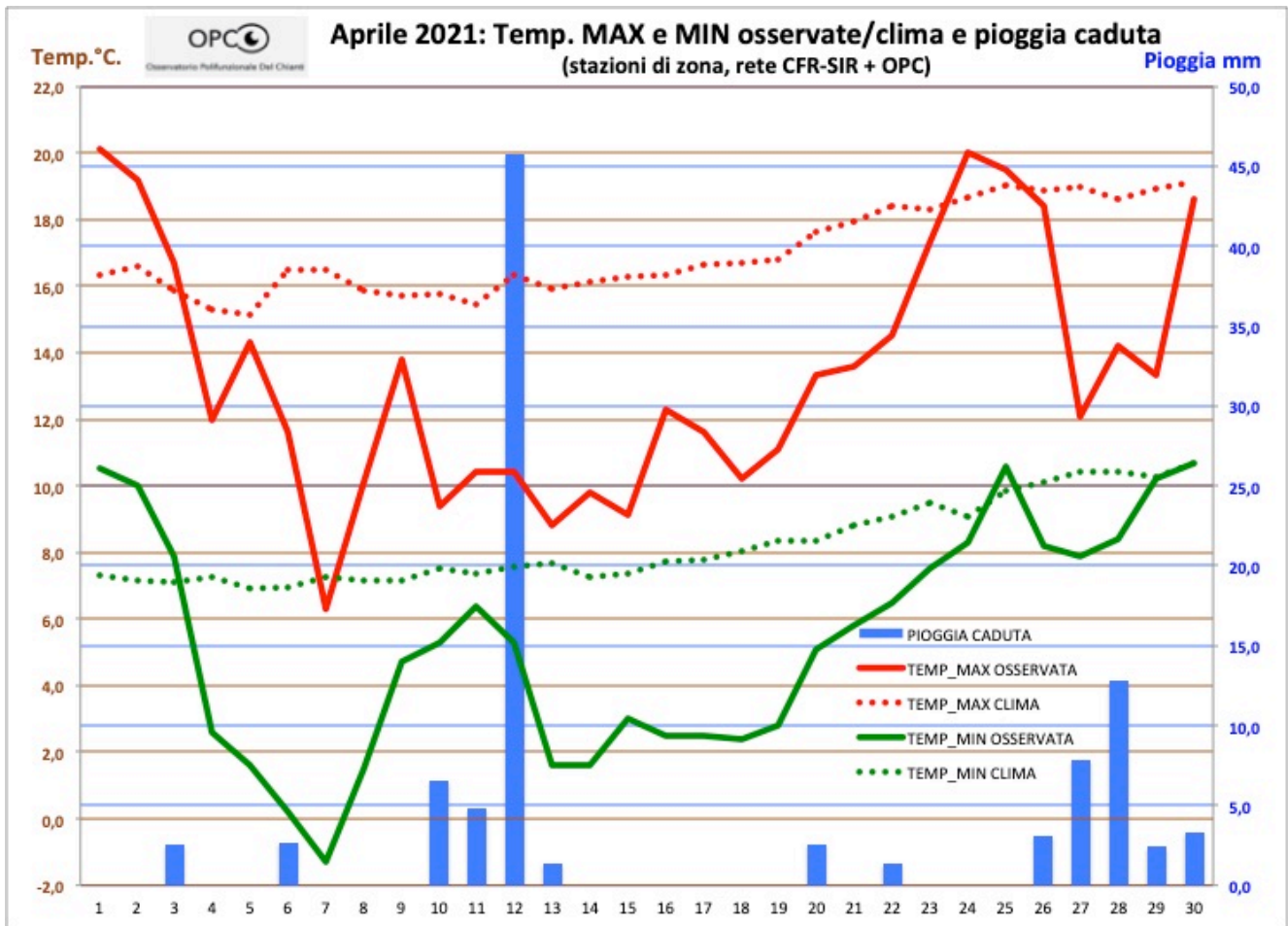


Mese di aprile freddo e piovoso quello di questo 2021. Il mese termicamente risulta nel suo complesso addirittura tra i più freddi degli ultimi trent'anni per le nostre zone, con scarti negativi, rispetto ai valori climatici di riferimento, di circa 3°c., sia nelle MIN che nelle MAX. Tutte e tre le decadi finiscono abbondantemente sotto media termica, ma particolarmente fredda risulta essere la decade centrale, con valori degni di un normale mese di febbraio!!

Da segnalare inoltre le potenti gelate che nei giorni 7 e soprattutto 8 hanno recato seri danni alle colture di stagione in diverse zone della nostra Regione, in primis, per quanto ci riguarda più da vicino, la viticoltura. Temperature MIN sulle nostre colline ampiamente e diffusamente sotto lo zero nei due giorni, ma è nelle stazioni di fondovalle che i valori sono stati da record o quasi per il mese di aprile: il giorno 8 registrati fino a -7,6°c. ad esempio a Gaiole in Chianti; ma degni di nota anche i valori registrati il medesimo giorno a Montespertoli (-5,5), Greve in Chianti (-4,6) e Castelnuovo Berardenga (-4,1), tanto per citarne alcuni.

Il giorno mediamente più freddo è stato invece ovunque il giorno 7 con valori tipici di una fredda giornata invernale (media giornaliera intorno a +3°c. in collina); quello più caldo è stato l'1 per le stazioni di collina e, curiosamente, il 30 per le stazioni di fondovalle.

Come detto il mese è stato anche assai piovoso con accumuli mensili quasi ovunque compresi tra i 90mm e i 100mm (+25%), frutto di ben 13 giorni di pioggia, a fronte dei 9 normalmente attesi per questo mese. Il giorno più piovoso è stato il giorno 12 con oltre 40mm caduti diffusamente sulle nostre zone.



Andamento meteo climatico mese di APRILE 2021