





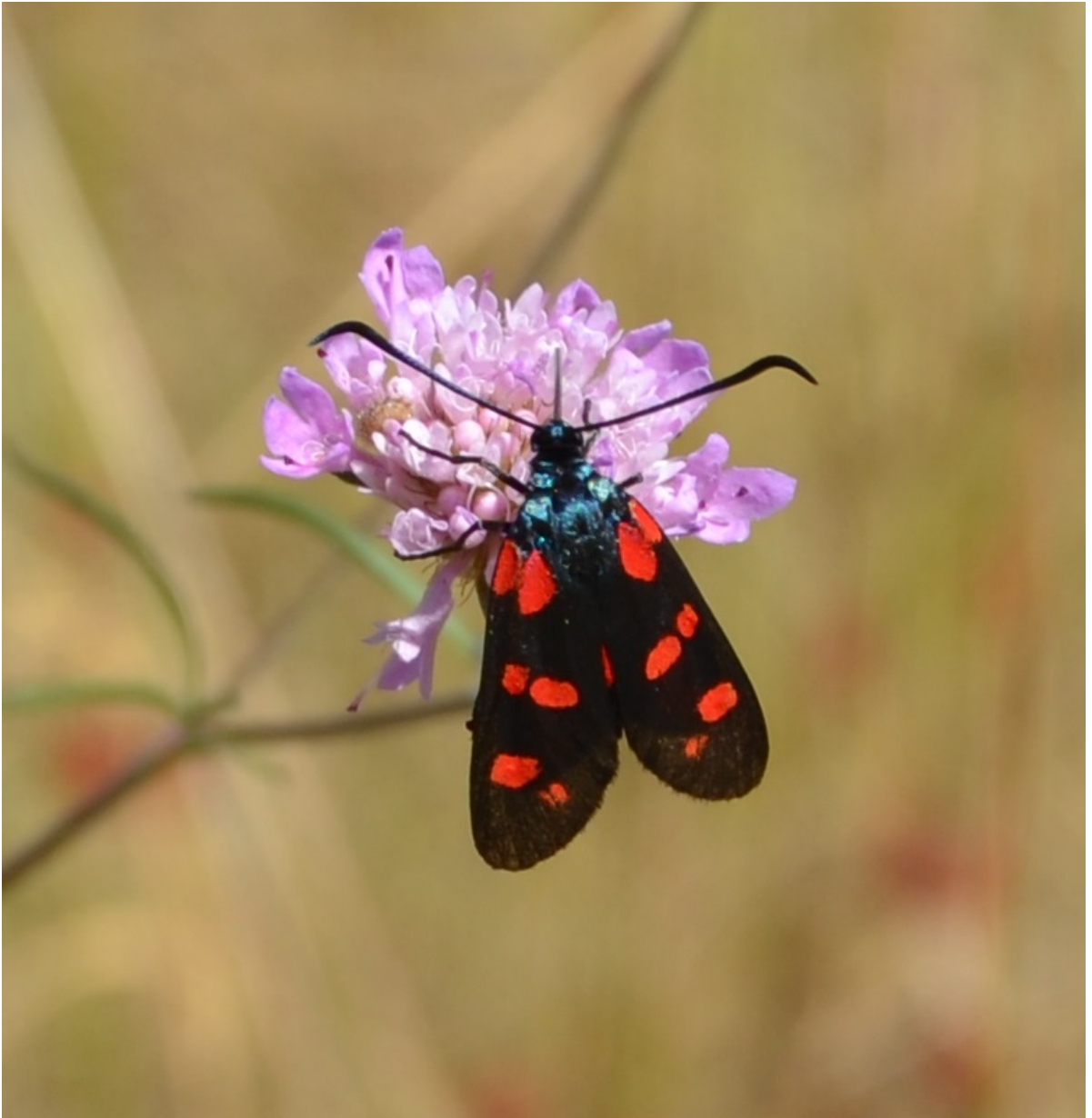


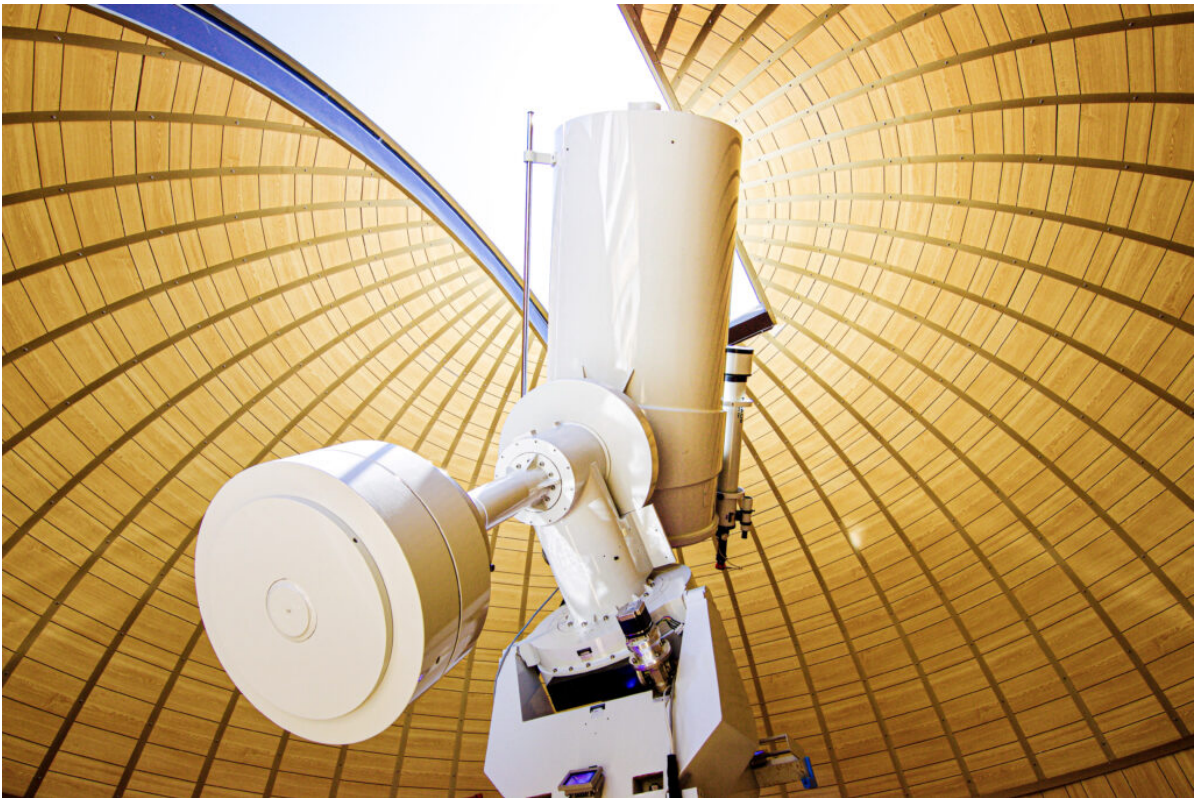


Transito di Mercurio sul Sole - Damiano Trisciani - 09 Maggio 2016 13:50, - Celestron C14, Canon 600D 1/640 f/10







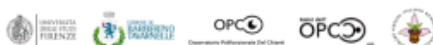




L'Osservatorio apre le sue porte anche di giorno!

L'apertura diurna è un'occasione unica dedicata alle famiglie agli appassionati e ai curiosi, che avranno l'occasione di visitare e conoscere l'osservatorio, immergersi nella bellezza della natura, dell'arte e della scienza.

Un'occasione perfetta per visitare le [mostre d'arte temporanee che ospita l'Osservatorio](#), e vedere da vicino la strumentazione presente, come il centro meteo, la stazione di monitoraggio dei terremoti e il telescopio più grande della Toscana dedicato alla ricerca degli esopianeti.



ANNE ELDREDGE MAURY

LE ORCHIDEE SPONTANEE DEL CHIANTI



DAL 7 APRILE AL 16 GIUGNO 2024

OPC - OSSERVATORIO POLIFUNZIONALE DEL CHIANTI
S.P. 101 per Castellina in Chianti, Barberino Tavarnelle, FI | www.osservatoriochianti.it





Ophrys bertolonii
Subspecie: *subsp. bertolonii*
Specie insigniata nel
Parco Butanico delle



Sarà possibile inoltre osservare le meraviglie del cielo e della terra, potremo osservare il sole e le sue macchie, ma anche fare una passeggiata nel Parco Botanico del Chianti, alla scoperta delle orchidee spontanee e della sua flora incontaminata.

Vi aspettiamo!

Nota:

In alcune date particolari saranno presenti attività didattiche per bambini, [vedi il calendario](#).

Ricordiamo che è possibile svolgere anche [visite guidate private notturne](#).

COME PARTECIPARE

EVENTO GRATUITO

Solitamente ad accesso libero senza prenotazione, o con prenotazione da effettuarsi sulla piattaforma [Eventbrite](#),

È possibile prenotare anche tramite email o telefono, visita la [pagina dei contatti](#).

PROSSIME APERTURE

[Vedi il calendario Eventi OPC](#)

COME ARRIVARE

Lascia l'auto al parcheggio, da lì inizia un sentiero lungo circa 300 mt. con indicazioni "Osservatorio", non illuminato per evitare ogni forma di inquinamento luminoso. Porta quindi scarpe comode e una torcia.

Se hai un telescopio, è possibile salire lungo la strada sterrata fino all'osservatorio per scaricare l'attrezzatura.

Indirizzo: Osservatorio Polifunzionale del Chianti, Strada Provinciale Castellina in Chianti SP101 KM 9, 50028 Barberino Tavarnelle FI, Km 9,25, Firenze

Indicazioni parcheggio:

<https://maps.app.goo.gl/zxjrAkYer5G9hynW9>

Rimani aggiornato

Iscriviti alla [newsletter OPC](#) per restare sempre aggiornato sulle ultime attività ed eventi. Segui le attività dell'associazione anche tramite i social:

- [Facebook OPC](#)
- [Facebook Associazione](#)
- [YouTube](#)
- [Instagram](#)

Partecipa attivamente

Se invece volete partecipare attivamente alla vita associativa e/o alle varie discussioni a tema, iscriviti al gruppo [WhatsApp Amici OPC Discussioni](#) o al gruppo [Ambiente e Parco](#)